

STELVIO



Liste de Prix MY22 (serie 3)
Valide de 16.05.2022



STELVIO SUPER

Prix et équipement des versions et variantes (TVA incluse)

VARIANT	CODE du VARIANT	SINCOM CODE	MOTEUR	PRIX des VARIANTS avec ÉQUIPEMENT
SUPER	V300	630.PAG.3	2.2 Diesel 190 Ch Atx Q4 E6df	CHF 62'400.-
	V302	630.PA3.3	2.0 Essence 200 Ch Atx Q4 E6df	CHF 62'400.-
SUPER 18"	V301	630.PAG.3	2.2 Diesel 190 Ch Atx Q4 E6df	CHF 63'600.-
	V303	630.PA3.3	2.0 Essence 200 Ch Atx Q4 E6df	CHF 63'600.-

CODE	JANTES EN ALLIAGE	SUPER	SUPER 18"
3DS	17" Sport Silver	•	-
3DN	18" Lusso	-	•



17" 3DS



18" 3DN



ADAS PACK PLUS STANDARD		
LAS-> LKA (Lane Keeping Assist)	41X-> DAA (Driver Attention Assist)	SJA-> HAS (Highway Assist)
SJB-> TSR (Traffic Sign Recognition)	412-> ISC (Intelligent Speed Control)	OYP->ABSA (Active Blind Spot Assist)
OYN->TJA (Traffic Jam Assist)		



DESCRIPTION	SUPER	SUPER 18"
Réglage De La Hauteur Des Phares	•	•
Capteur D'Obscurité	•	•
Lave-Phares	•	•
Phares Bi-Xénon De 35 Watts	•	•
Caméra De Recul Avec Lignes De Grille Dynamiques	•	•
Volant Sport Gainé De Cuir	•	•
Essuie-Verres À Détection De Pluie	•	•
TPMS (Système De Contrôle De La Pression Des Pneus)	•	•
Système De Qualité De L'Air (AQS)	•	•
Rétroviseur Électrochrome Avec Fonction Anti-Éblouissement Automatique	•	•
Kit De Réparation Des Pneus (Kit Fix&Go)	•	•
Capteur De Stationnement Avant Et Arrière	•	•
Points De Fixation Isofix Pour Sièges Enfants Aux Places Arrière	•	•
Bouches D'Aération Arrière	•	•
Prise De Courant 12V	•	•
Ciel De Toit Noir	•	•
ADAS Pack Plus (LAS,SJB,41X,412,SJA,OYN,OYP)	•	•
Pommeau De Levier De Vitesses Sport En Cuir	•	•
Pédalier Sport En Aluminium	•	•
Écran d'instruments 7" TFT en couleur	•	•
Pare-Soleil Avec Miroir De Courtoisie Éclairé - Passager	•	•
Étriers De Frein Rouges	•	•
Pare-Soleil Avec Miroir De Courtoisie Éclairé - Conducteur	•	•
Freinage Autonome D'Urgence (AEB)	•	•
Échappement En Dark Miron	•	•
Enjoliveur de roue avec logo Alfa noir et blanc	•	•

DESCRIPTION	SUPER	SUPER 18"
Habillage des bas de caisse en chrome	•	•
Pack D'Amortissement Des Bruits	•	•
2 Prises USB Arrière	•	•
Carplay/Android Auto	•	•
Jeu De Pneus/Réparation	•	•
Protection Cybersécurité De Niveau 3	•	•
Écran Couleur Multitouch 8,8" Avec Système De Navigation	•	•
Contrôle De Vitesse En Descente	•	•
Cache-Bagages	•	•
Rétroviseurs Extérieurs Rabattables Électriquement	•	•
Système D'Accès Sans Clé Keyless Entry & Go	•	•
Feux De Route Automatiques	•	•
Hayon Électrique Avec Déverrouillage À Distance	•	•
Sièges Réglables Manuellement En 6 Positions	•	•
Assistant De Maintien Dans La Voie	•	•
Éclairage D'Ambiance	•	•
Régulateur De Vitesse Adaptatif	•	•
Système Audio À 8 Haut-Parleurs	•	•
Alfa Connect Box	•	•
Chargeur Sans Fil	•	•
Prise USB et aux-in dans l'accoudoir	•	•
Radio DAB+	•	•
Prise USB Avant (Sous Le Groupe De Climatatisation)	•	•
U-Connect Live Via TBM - Europe	•	•
Surveillance De L'Angle Mort	•	•



STELVIO SPRINT

Prix et équipement des versions et variantes (TVA incluse)

VARIANT	CODE du VARIANT	SINCOM CODE	MOTEUR	PRIX des VARIANTS avec ÉQUIPEMENT
SPRINT	V304	630.JAG.3	2.2 Diesel 190 Ch Atx Q4 E6df	CHF 65'800.-
	V308	630.JA3.3	2.0 Essence 200 Ch Atx Q4 E6df	CHF 65'800.-
SPRINT SKY	V305	630.JAG.3	2.2 Diesel 190 Ch Atx Q4 E6df	CHF 67'600.-
	V309	630.JA3.3	2.0 Essence 200 Ch Atx Q4 E6df	CHF 67'600.-
SPRINT PACK VELOCE	V306	630.JAG.3	2.2 Diesel 190 Ch Atx Q4 E6df	CHF 71'800.-
	V310	630.JA3.3	2.0 Essence 200 Ch Atx Q4 E6df	CHF 71'800.-
SPRINT PACK VELOCE SKY	V307	630.JAG.3	2.2 Diesel 190 Ch Atx Q4 E6df	CHF 73'600.-
	V311	630.JA3.3	2.0 Essence 200 Ch Atx Q4 E6df	CHF 73'600.-

CODE	JANTES EN ALLIAGE	SPRINT	SPRINT SKY	SPRINT PACK VELOCE	SPRINT PACK VELOCE SKY
3DY	19" Classico Dark	•	•	-	-
3EH	20" Performance Dark	-	-	•	•



19" 3DY



20" 3EH



ADAS PACK PLUS STANDARD		
LAS-> LKA (Lane Keeping Assist)	41X-> DAA (Driver Attention Assist)	SJA-> HAS (Highway Assist)
SJB-> TSR (Traffic Sign Recognition)	412-> ISC (Intelligent Speed Control)	OYP->ABSA (Active Blind Spot Assist)
OYN->TJA (Traffic Jam Assist)		

CODE	ATELAGE de REMORQUE (uniquement sur demande)	PRIX
6JA	Attelage de Remorque Électrique	CHF 1'500.-



DESCRIPTION	SPRINT	SPRINT SKY	SPRINT PACK VELOCE	SPRINT PACK VELOCE SKY
Réglage De La Hauteur Des Phares	•	•	•	•
Capteur D'Obscurité	•	•	•	•
Vitrine Privée (Vitres Arrière)	•	•	•	•
Lave-Phares	•	•	•	•
Gicleur De Lavage Chauffé	•	•	•	•
Siège Conducteur Électrique Réglable à 6 Voies avec Mémoire et Régulation Lombaire en 4 Voies	-	-	•	•
Garniture en aluminium sur tableau de bord et console centrale	•	•	•	•
Phares Bi-Xénon De 35 Watts	•	•	•	•
Caméra De Recul Avec Lignes De Grille Dynamiques	•	•	•	•
Volant Sport Gainé De Cuir	•	•	•	•
Essuie-Glaces À Détection De Pluie	•	•	•	•
TPMS (Système De Contrôle De La Pression Des Pneus)	•	•	•	•
Système De Qualité De L'Air (AQS)	•	•	•	•
Toit Ouvrant Panoramique Électrique	-	-	•	•
Rétroviseur Électrochrome Avec Fonction Anti-Éblouissement Automatique	•	•	•	•
Sièges Avant Chauffants	-	-	•	•
Kit De Réparation Des Pneus (Kit Fix&Go)	•	•	•	•
Capteur De Stationnement Avant Et Arrière	•	•	•	•
Points De Fixation Isofix Pour Sièges Enfants Aux Places Arrière	•	•	•	•
Bouches D'Aération Arrière	•	•	•	•
Sièges Techno-Cuir et Tissu	•	•	•	•
Sièges Sportifs En Cuir	-	-	•	•
Prise De Courant 12V	•	•	•	•
Ciel De Toit Noir	•	•	•	•
ADAS Pack Plus (LAS,SJB,41X,412,SJA,0YN,0YP)	•	•	•	•
Pommeau De Levier De Vitesses Sport En Cuir	•	•	•	•
Pédalier Sport En Aluminium	•	•	•	•
Écran d'instruments 7" TFT en couleur	•	•	•	•
Pare-Soleil Avec Miroir De Courtoisie Éclairé - Passager	•	•	•	•
Étriers De Frein Rouges	•	•	•	•
Palettes De Changement De Vitesse Au Volant	•	•	•	•
Pare-Soleil Avec Miroir De Courtoisie Éclairé - Conducteur	•	•	•	•

DESCRIPTION	SPRINT	SPRINT SKY	SPRINT PACK VELOCE	SPRINT PACK VELOCE SKY
Freinage Autonome D'Urgence (AEB)	•	•	•	•
Échappement En Dark Miron	•	•	•	•
Enjoliveur de roue avec logo Alfa noir et blanc	•	•	•	•
Habillage Des Bas De Caisse En Chrome	•	•	•	•
Pack D'Amortissement Des Bruits	•	•	•	•
2 Prises USB Arrière	•	•	•	•
Carplay/Android Auto	•	•	•	•
Jeu De Pneus/Réparation	•	•	•	•
Protection Cybersécurité De Niveau 3	•	•	•	•
Écran Couleur Multitouch 8,8" Avec Système De Navigation	•	•	•	•
Contrôle De Vitesse En Descente	•	•	•	•
Siège Passager Électrique Réglable à 6 Voies et Régulation Lombaire en 4 Voies	-	-	•	•
Cache-Bagages	•	•	•	•
Rétroviseurs Extérieurs Rabattables Électriquement	•	•	•	•
Système D'accès Sans Clé Keyless Entry & Go	•	•	•	•
Feux De Route Automatiques	•	•	•	•
Hayon Électrique Avec Déverrouillage À Distance	•	•	•	•
Sièges Réglables Manuellement En 6 Positions	•	•	-	-
Assistant De Maintien Dans La Voie	•	•	•	•
Éclairage D'Ambiance	•	•	•	•
V- Scudetto En Dark Miron	•	•	•	•
Régulateur De Vitesse Adaptatif Avec Fonction D'Arrêt	•	•	•	•
Volant chauffant	-	-	•	•
Système Audio À 8 Haut-Parleurs	•	•	•	•
Alfa Connect Box	•	•	•	•
Chargeur Sans Fil	•	•	•	•
Prise USB et aux-in dans l'accoudoir	•	•	•	•
Radio DAB+	•	•	•	•
Prise USB Avant (Sous Le Groupe De Climatisation)	•	•	•	•
U-Connect Live Via TBM - Europe	•	•	•	•
Surveillance De L'Angle Mort	•	•	•	•
Plaque De Protection En Dark Miron	•	•	•	•



VARIANT	CODE du VARIANT	SINCOM CODE	MOTEUR	PRIX des VARIANTS avec ÉQUIPEMENT
Ti	V312	630.VAJ.3	2.2 Diesel 210 Ch Atx Q4 E6df	CHF 73'800.-
	V316	630.VA8.3	2.0 Essence 280 Ch Atx Q4 E6df	CHF 76'800.-
Ti SKY	V313	630.VAJ.3	2.2 Diesel 210 Ch Atx Q4 E6df	CHF 75'600.-
	V317	630.VA8.3	2.0 Essence 280 Ch Atx Q4 E6df	CHF 78'600.-
Ti 20"	V314	630.VAJ.3	2.2 Diesel 210 Ch Atx Q4 E6df	CHF 75'400.-
	V318	630.VA8.3	2.0 Essence 280 Ch Atx Q4 E6df	CHF 78'400.-
Ti 20" SKY	V315	630.VAJ.3	2.2 Diesel 210 Ch Atx Q4 E6df	CHF 77'200.-
	V319	630.VA8.3	2.0 Essence 280 Ch Atx Q4 E6df	CHF 80'200.-

CODE	JANTES EN ALLIAGE	Ti	Ti SKY	Ti 20"	Ti 20" SKY
3DY	19" Classico Dark	•	•	•	•
3EH	20" Performance Dark	-	-	•	•



19" 3DY



20" 3EH



ADAS PACK PLUS STANDARD		
LAS-> LKA (Lane Keeping Assist)	41X-> DAA (Driver Attention Assist)	SJA-> HAS (Highway Assist)
SJB-> TSR (Traffic Sign Recognition)	412-> ISC (Intelligent Speed Control)	OYP->ABSA (Active Blind Spot Assist)
OYN->TJA (Traffic Jam Assist)		

CODE	ATTELAGE de REMORQUE (uniquement sur demande)	PRIX
6JA	Attelage de Remorque Électrique (Pour les moteurs essence 280 Ch, uniquement en combinaison avec 862)	CHF 1'500.-
862	Radiateur Surdimensionné (Pour les moteurs essence 280 Ch, uniquement en combinaison avec 6JA)	CHF 0.-



DESCRIPTION	Ti	Ti SKY	Ti 20"	Ti 20" SKY
Capteur D'Obscurité	•	•	•	•
Lave-Phares	•	•	•	•
Gicleur De Lavage Chauffé	•	•	•	•
Siège Conducteur Électrique Réglable à 6 Voies avec Mémoire et Régulation Lombaire en 4 Voies	•	•	•	•
Garniture en bois de chêne gris sur le tableau de bord et la console centrale	•	•	•	•
Sieges En Cuir	•	•	•	•
Phares Bi-Xénon De 35 Watts	•	•	•	•
Caméra De Recul Avec Lignes De Grille Dynamiques	•	•	•	•
Volant Sport Gainé De Cuir	•	•	•	•
Essuie-Glaces À Détection De Pluie	•	•	•	•
TPMS (Système De Contrôle De La Pression Des Pneus)	•	•	•	•
Système De Qualité De L'Air (AQS)	•	•	•	•
Toit Ouvrant Panoramique Électrique	-	•	-	•
Rétroviseur Électrochrome Avec Fonction Anti-Éblouissement Automatique	•	•	•	•
Sièges Avant Chauffants	•	•	•	•
Kit De Réparation Des Pneus (Kit Fix&Go)	•	•	•	•
Capteur De Stationnement Avant Et Arrière	•	•	•	•
Points De Fixation Isofix Pour Sièges Enfants Aux Places Arrière	•	•	•	•
Bouches D'Aération Arrière	•	•	•	•
Prise De Courant 12V	•	•	•	•
Ciel De Toit Noir	•	•	•	•
ADAS Pack Plus (LAS,SJB,41X,412,SJA,0YN,0YP)	•	•	•	•
Pommeau De Levier De Vitesses Sport En Cuir	•	•	•	•
Pédalier Sport En Aluminium	•	•	•	•
Écran d'instruments 7" TFT en couleur	•	•	•	•
Pare-Soleil Avec Miroir De Courtoisie Éclairé - Passager	•	•	•	•
Étriers De Frein Rouges	•	•	•	•
Pare-Soleil Avec Miroir De Courtoisie Éclairé - Conducteur	•	•	•	•
Freinage Autonome D'Urgence (AEB)	•	•	•	•
Échappement En Dark Miron	•	•	•	•

DESCRIPTION	Ti	Ti SKY	Ti 20"	Ti 20" SKY
Body-Kit En Gris Vesuvio	•	•	•	•
Enjoliveur de roue avec logo Alfa noir et blanc	•	•	•	•
Habillage Des Bas De Caisse En Chrome	•	•	•	•
Pack D'Amortissement Des Bruits	•	•	•	•
2 Prises USB Arrière	•	•	•	•
Hayon Mains Libres	•	•	•	•
Carplay/Android Auto	•	•	•	•
Jeu De Pneus/Réparation	•	•	•	•
Protection Cybersécurité De Niveau 3	•	•	•	•
Écran Couleur Multitouch 8,8" Avec Système De Navigation	•	•	•	•
Contrôle De Vitesse En Descente	•	•	•	•
Siège Passager Électrique Réglable à 6 Voies et Régulation Lombaire en 4 Voies	•	•	•	•
Cache-Bagages	•	•	•	•
Rétroviseurs Extérieurs Rabattables Électriquement	•	•	•	•
Système D'Accès Sans Clé Keyless Entry & Go	•	•	•	•
Feux De Route Automatiques	•	•	•	•
Prise Supplémentaire 230V/50Hz Dans Le Coffre À Bagages	•	•	•	•
Hayon Électrique Avec Déverrouillage À Distance	•	•	•	•
Assistant De Maintien Dans La Voie	•	•	•	•
Éclairage D'Ambiance	•	•	•	•
Régulateur De Vitesse Adaptatif Avec Fonction D'Arrêt	•	•	•	•
Volant chauffant	•	•	•	•
Système Audio À 8 Haut-Parleurs	•	•	•	•
Alfa Connect Box	•	•	•	•
Chargeur Sans Fil	•	•	•	•
Prise USB et aux-in dans l'accoudoir	•	•	•	•
DAB+ (Transmission Audio Numérique)	•	•	•	•
Prise USB Avant (Sous Le Groupe De Climatization)	•	•	•	•
U-Connect Live Via TBM - Europe	•	•	•	•
Surveillance De L'Angle Mort	•	•	•	•



STELVIO VELOCE

Prix et équipement des versions et variantes (TVA incluse)

VARIANT	CODE du VARIANT	SINCOM CODE	MOTEUR	PRIX des VARIANTS avec ÉQUIPEMENT
VELOCE	V320	630.DAJ.3	2.2 Diesel 210 Ch Atx Q4 E6df	CHF 75'800.-
	V325	630.DA8.3	2.0 Essence 280 Ch Atx Q4 E6df	CHF 78'800.-
VELOCE SKY	V321	630.DAJ.3	2.2 Diesel 210 Ch Atx Q4 E6df	CHF 77'600.-
	V326	630.DA8.3	2.0 Essence 280 Ch Atx Q4 E6df	CHF 80'600.-
VELOCE PREMIUM SKY	V322	630.DAJ.3	2.2 Diesel 210 Ch Atx Q4 E6df	CHF 80'200.-
	V327	630.DA8.3	2.0 Essence 280 Ch Atx Q4 E6df	CHF 83'200.-
VELOCE 21" SKY	V323	630.DAJ.3	2.2 Diesel 210 Ch Atx Q4 E6df	CHF 78'800.-
	V328	630.DA8.3	2.0 Essence 280 Ch Atx Q4 E6df	CHF 81'800.-
VELOCE PREMIUM 21" SKY	V324	630.DAJ.3	2.2 Diesel 210 Ch Atx Q4 E6df	CHF 81'800.-
	V329	630.DA8.3	2.0 Essence 280 Ch Atx Q4 E6df	CHF 84'800.-



CODE	JANTES EN ALLIAGE	VELOCE	VELOCE SKY	VELOCE SKY PREMIUM	VELOCE SKY 21"	VELOCE SKY PREMIUM 21"
3EH	20" Performance Dark	•		•	-	-
3ET	21" Quadrifoglio Style Dark	-		-	•	•



20" 3EH



20" 3EN

ADAS PACK PLUS STANDARD		
LAS-> LKA (Lane Keeping Assist)	41X-> DAA (Driver Attention Assist)	SJA-> HAS (Highway Assist)
SJB-> TSR (Traffic Sign Recognition)	412-> ISC (Intelligent Speed Control)	OYP->ABSA (Active Blind Spot Assist)
OYN->TJA (Traffic Jam Assist)		

CODE	ATTELAGE de REMORQUE (uniquement sur demande)	PRIX
6JA	Attelage de Remorque Électrique (Pour les moteurs essence 280 Ch, uniquement en combinaison avec 862)	CHF 1'500.-
862	Radiateur Surdimensionné (Pour les moteurs essence 280 Ch, uniquement en combinaison avec 6JA)	CHF 0.-



DESCRIPTION	VELOCE	VELOCE SKY	VELOCE SKY PREMIUM	VELOCE SKY 21"	VELOCE SKY PREMIUM 21"
Capteur D'Obscurité	•	•	•	•	•
Vitrine Privée (Vitres Arrière)	•	•	•	•	•
Lave-Phares	•	•	•	•	•
Gicleur De Lavage Chauffé	•	•	•	•	•
Siège Conducteur Électrique Réglable à 6 Voies avec Mémoire et Régulation Lombaire en 4 Voies	•	•	•	•	•
Garniture en aluminium sur tableau de bord et console centrale	•	•	•	•	•
Phares Bi-Xénon De 35 Watts	•	•	•	•	•
Caméra De Recul Avec Lignes De Grille Dynamiques	•	•	•	•	•
Volant Sport Gainé De Cuir	•	•	•	•	•
Essuie-Glaces À Détection De Pluie	•	•	•	•	•
TPMS (Système De Contrôle De La Pression Des Pneus)	•	•	•	•	•
Système De Qualité De L'Air (AQS)	•	•	•	•	•
Toit Ouvrant Panoramique Électrique	-	•	•	•	•
Rétroviseur Electrochrome Avec Fonction Anti-Éblouissement Automatique	•	•	•	•	•
Sièges Avant Chauffants	•	•	•	•	•
Kit De Réparation Des Pneus (Kit Fix&Go)	•	•	•	•	•
Capteur De Stationnement Avant Et Arrière	•	•	•	•	•
Points De Fixation Isofix Pour Sièges Enfants Aux Places Arrière	•	•	•	•	•
Bouches D'Aération Arrière	•	•	•	•	•
Sièges Sportifs En Cuir	•	•	•	•	•
Prise De Courant 12V	•	•	•	•	•
Différentiel À Glissement Limité	•	•	•	•	•
Ciel De Toit Noir	•	•	•	•	•
Kit Carrosserie Couleur Extérieure	•	•	•	•	•
ADAS Pack Plus (LAS,SJB,41X,412,SJA,OYN,OYP)	•	•	•	•	•
Pommeau De Levier De Vitesses Sport En Cuir	•	•	•	•	•
Intérieur Premium - Tableau De Bord En Cuir et Système Audio Harman Kardon	-	-	•	-	•
Pédalier Sport En Aluminium	•	•	•	•	•
Écran d'instruments 7" TFT en couleur	•	•	•	•	•
Pare-Soleil Avec Miroir De Courtoisie Éclairé - Passager	•	•	•	•	•
Étriers De Frein Rouges	•	•	•	•	•
Palettes De Changement De Vitesse Au Volant	•	•	•	•	•
Pare-Soleil Avec Miroir De Courtoisie Éclairé - Conducteur	•	•	•	•	•
Freinage Autonome D'Urgence (AEB)	•	•	•	•	•

DESCRIPTION	VELOCE	VELOCE SKY	VELOCE SKY PREMIUM	VELOCE SKY 21"	VELOCE SKY PREMIUM 21"
Échappement En Dark Miron	•	•	•	•	•
Enjoliveur de roue avec logo Alfa noir et blanc	•	•	•	•	•
Habillage Des Bas De Caisse En Chrome	•	•	•	•	•
Pack D'Amortissement Des Bruits	•	•	•	•	•
2 Prises USB Arrière	•	•	•	•	•
Hayon Mains Libres	•	•	•	•	•
Carplay/Android Auto	•	•	•	•	•
Jeu De Pneus/Réparation	•	•	•	•	•
Protection Cybersécurité De Niveau 3	•	•	•	•	•
Écran Couleur Multitouch 8,8" Avec Système De Navigation	•	•	•	•	•
Contrôle De Vitesse En Descente	•	•	•	•	•
Siège Passager Électrique Réglable à 6 Voies et Régulation Lombaire en 4 Voies	•	•	•	•	•
Cache-Bagages	•	•	•	•	•
Rétroviseurs Extérieurs Rabattables Électriquement	•	•	•	•	•
Système D'Accès Sans Clé Keyless Entry & Go	•	•	•	•	•
Feux De Route Automatiques	•	•	•	•	•
Prise Supplémentaire 230V/50Hz Dans Le Coffre À Bagages	•	•	•	•	•
Hayon Électrique Avec Déverrouillage À Distance	•	•	•	•	•
Assistant De Maintien Dans La Voie	•	•	•	•	•
Éclairage D'Ambiance	•	•	•	•	•
V- Scudetto En Dark Miron	•	•	•	•	•
Cadre De Fenêtre Noir Brillant	•	•	•	•	•
Régulateur De Vitesse Adaptatif Avec Fonction D'Arrêt	•	•	•	•	•
Volant chauffant	•	•	•	•	•
Système Audio À 8 Haut-Parleurs	•	•	•	•	•
Alfa Connect Box	•	•	•	•	•
Chargeur Sans Fil	•	•	•	•	•
Prise USB et aux-in dans l'accoudoir	•	•	•	•	•
DAB+ (Transmission Audio Numérique)	•	•	•	•	•
Prise USB Avant (Sous Le Groupe De Climatisation)	•	•	•	•	•
U-Connect Live Via TBM - Europe	•	•	•	•	•
Surveillance De L'Angle Mort	•	•	•	•	•
Plaque De Protection En Dark Miron	•	•	•	•	•
Extracteur arrière sportif	•	•	•	•	•



VARIANT	CODE du VARIANT	SINCOM CODE	MOTEUR	PRIX des VARIANTS avec ÉQUIPEMENT
ESTREMA	V338	630.8AJ.3	2.2 Diesel 210 Ch Atx Q4 E6df	CHF 82'000.-
	V336	630.8A8.3	2.0 Essence 280 Ch Atx Q4 E6df	CHF 86'000.-
ESTREMA SKY	V339	630.8AJ.3	2.2 Diesel 210 Ch Atx Q4 E6df	CHF 83'800.-
	V337	630.8A8.3	2.0 Essence 280 Ch Atx Q4 E6df	CHF 87'800.-

CODE	JANTES EN ALLIAGE	ESTREMA	ESTREMA SKY
3ET	21" Quadrifoglio Style Dark	•	•



21" 3ET



ADAS PACK PLUS STANDARD		
LAS-> LKA (Lane Keeping Assist)	41X-> DAA (Driver Attention Assist)	SJA-> HAS (Highway Assist)
SJB-> TSR (Traffic Sign Recognition)	412-> ISC (Intelligent Speed Control)	OYP->ABS (Active Blind Spot Assist)
OYN->TJA (Traffic Jam Assist)		



DESCRIPTION	ESTREMA	ESTREMA SKY	DESCRIPTION	ESTREMA	ESTREMA SKY
Capteur D'Obscurité	•	•	Enjoliveur de roue avec logo Alfa noir et blanc	•	•
Vitrine Privée (Vitres Arrière)	•	•	Habillage Des Bas De Caisse En Chrome	•	•
Lave-Phares	•	•	Pack D'Amortissement Des Bruits	•	•
Gicleur De Lavage Chauffé	•	•	2 Prises USB Arrière	•	•
Siège Conducteur Électrique Réglable à 8 Voies avec Mémoire et Régulation Lombaire en 4 Voies	•	•	Hayon Mains Libres	•	•
Phares Bi-Xénon De 35 Watts	•	•	Carplay/Android Auto	•	•
Caméra De Recul Avec Lignes De Grille Dynamiques	•	•	Jeu De Pneus/Réparation	•	•
Volant Sport Gainé De Cuir	•	•	Protection Cybersécurité De Niveau 3	•	•
Essuie-Glaces À Détection De Pluie	•	•	Écran Couleur Multitouch 8,8" Avec Système De Navigation	•	•
TPMS (Système De Contrôle De La Pression Des Pneus)	•	•	Contrôle De Vitesse En Descente	•	•
Système De Qualité De L'Air (AQS)	•	•	Siège Passager Électrique Réglable à 8 Voies et Régulation Lombaire en 4 Voies	•	•
Toit Ouvrant Panoramique Électrique	-	•	Cache-Bagages	•	•
Rétroviseur Électrochrome Avec Fonction Anti-Éblouissement Automatique	•	•	Rétroviseurs Extérieurs Rabattables Électriquement	•	•
Sièges Avant Chauffants	•	•	Système D'Accès Sans Clé Keyless Entry & Go	•	•
Kit De Réparation Des Pneus (Kit Fix&Go)	•	•	Feux De Route Automatiques	•	•
Capteur De Stationnement Avant Et Arrière	•	•	Prise Supplémentaire 230V/50Hz Dans Le Coffre À Bagages	•	•
Points De Fixation Isofix Pour Sièges Enfants Aux Places Arrière	•	•	Hayon Électrique Avec Déverrouillage À Distance	•	•
Bouches D'Aération Arrière	•	•	Assistant De Maintien Dans La Voie	•	•
Prise De Courant 12V	•	•	Éclairage D'Ambiance	•	•
Différentiel À Glissement Limité	•	•	V- Scudetto et coques de rétroviseurs extérieurs en fibre de carbone	•	•
Ciel De Toit Noir	•	•	Cadre De Fenêtre Noir Brillant	•	•
Kit Carrosserie Couleur Extérieure	•	•	Régulateur De Vitesse Adaptatif Avec Fonction D'Arrêt	•	•
ADAS Pack Plus (LAS,SJB,41X,412,SJA,OYN,OYP)	•	•	Volant chauffant	•	•
Pommeau De Levier De Vitesses Sport En Cuir	•	•	Alfa Connect Box	•	•
Tableau De Bord En Cuir avec Surpiqures Rouges et Système Audio Harman Kardon	•	•	Chargeur Sans Fil	•	•
Pédalier Sport En Aluminium	•	•	Prise USB et aux-in dans l'accoudoir	•	•
Écran d'instruments 7" TFT en couleur	•	•	DAB+ (Transmission Audio Numérique)	•	•
Pare-Soleil Avec Miroir De Courtoisie Éclairé - Passager	•	•	Prise USB Avant (Sous Le Groupe De Climatisation)	•	•
Sièges Quadrifoglio en Cuir et Alcantara	•	•	U-Connect Live Via TBM - Europe	•	•
Étriers De Frein Noir	•	•	Surveillance De L'Angle Mort	•	•
Palettes De Changement De Vitesse Au Volant	•	•	Plaque De Protection En Dark Miron	•	•
Pare-Soleil Avec Miroir De Courtoisie Éclairé - Conducteur	•	•	Extracteur arrière sportif	•	•
Freinage Autonome D'Urgence (AEB)	•	•	Accents En Fibre De Carbone Dans L'Habitacle	•	•
Échappement En Dark Miron	•	•			



STELVIO QUADRIFOGLIO

Prix et équipement des versions et variantes (TVA incluse)

VARIANT	CODE du VARIANT	SINCOM CODE	MOTEUR	PRIX des VARIANTS avec ÉQUIPEMENT
QUADRIFOGLIO	V330	630.QAR.3	2.9 Essence V6 510 Ch Atx Q4 E6df	CHF 116'600.-
QUADRIFOGLIO SKY	V331	630.QAR.3	2.9 Essence V6 510 Ch Atx Q4 E6df	CHF 118'400.-
QUADRIFOGLIO SKY 21"	V332	630.QAR.3	2.9 Essence V6 510 Ch Atx Q4 E6df	CHF 120'400.-
QUADRIFOGLIO PERFORMANTE	V333	630.QAR.3	2.9 Essence V6 510 Ch Atx Q4 E6df	CHF 124'600.-
QUADRIFOGLIO PERFORMANTE SKY	V334	630.QAR.3	2.9 Essence V6 510 Ch Atx Q4 E6df	CHF 126'400.-
QUADRIFOGLIO COMPETIZIONE SKY	V335	630.QAR.3	2.9 Essence V6 510 Ch Atx Q4 E6df	CHF 143'300.-



CODE	JANTES EN ALLIAGE	QUADRIFOGLIO	QUADRIFOGLIO SKY	QUADRIFOGLIO SKY 21"	QUADRIFOGLIO PERFORMANTE	QUADRIFOGLIO PERFORMANTE SKY	QUADRIFOGLIO COMPETIZIONE SKY
3EN	20" Quadrifoglio Dark	•	•	-	-	-	-
3EQ	21" Quadrifoglio Performance Dark	-	-	•	•	•	•



20" 3EN



21" 3EQ

ADAS PACK PLUS STANDARD

LAS-> LKA (Lane Keeping Assist)	41X-> DAA (Driver Attention Assist)	SJA-> HAS (Highway Assist)
SJB-> TSR (Traffic Sign Recognition)	412-> ISC (Intelligent Speed Control)	OYP->ABSA (Active Blind Spot Assist)
OYN->TJA (Traffic Jam Assist)		



DESCRIPTION	QUADRIFOGLIO	QUADRIFOGLIO SKY	QUADRIFOGLIO SKY 21"	QUADRIFOGLIO PERFORMANTE	QUADRIFOGLIO PERFORMANTE SKY	QUADRIFOGLIO COMPETIZIONE SKY
Capteur D'Obscurité	•	•	•	•	•	•
Vitrine Privée (Vitres Arrière)	•	•	•	•	•	•
Lave-Phares	•	•	•	•	•	•
Gicleur De Lavage Chauffé	•	•	•	•	•	•
Siège Conducteur Électrique Réglable à 6 Voies avec Mémoire et Régulation Lombaire en 4 Voies	•	•	•	•	•	•
Phares Bi-Xénon De 35 Watts	•	•	•	•	•	•
Caméra De Recul Avec Lignes De Grille Dynamiques	•	•	•	•	•	•
Essuie-Glaces À Détection De Pluie	•	•	•	•	•	•
TPMS (Système De Contrôle De La Pression Des Pneus)	•	•	•	•	•	•
Système De Qualité De L'Air (AQS)	•	•	•	•	•	•
Toit Ouvrant Panoramique Électrique	-	•	•	-	•	•
Rétroviseur Électrochrome Avec Fonction Anti-Éblouissement Automatique	•	•	•	•	•	•
Sièges Avant Chauffants	•	•	•	•	•	•
Kit De Réparation Des Pneus (Kit Fix&Go)	•	•	•	•	•	•
Capteur De Stationnement Avant Et Arrière	•	•	•	•	•	•
Points De Fixation Isofix Pour Sièges Enfants Aux Places Arrière	•	•	•	•	•	•
Bouches D'Aération Arrière	•	•	•	•	•	•
Sièges Sportifs En Cuir	•	•	•	•	•	•
Prise De Courant 12V	•	•	•	•	•	•
Ciel De Toit Noir	•	•	•	•	•	•
ADAS Pack Plus (LAS,SJB,41X,412,SJA,OYN,OYP)	•	•	•	•	•	•
Feux Arrière Noirs	•	•	•	•	•	•
Tableau De Bord En Cuir et Système Audio Harman Kardon	•	•	•	•	•	•
Pédalier Sport En Aluminium	•	•	•	•	•	•
Écran d'instruments 7" TFT en couleur	•	•	•	•	•	•
Pare-Soleil Avec Miroir De Courtoisie Éclairé - Passager	•	•	•	•	•	•
Sièges Quadrifoglio by Sparco avec coques en carbone et réglage électrique de la hauteur en cuir et alcantara	-	-	-	-	-	•
Étriers De Frein Rouges	•	•	•	•	•	•
Palettes De Changement De Vitesse Au Volant	•	•	•	•	•	•
Pare-Soleil Avec Miroir De Courtoisie Éclairé - Conducteur	•	•	•	•	•	•
Freinage Autonome D'Urgence (AEB)	•	•	•	•	•	•
Volant Quadrifoglio Cuir-Alcantara Avec Insert en Fibre de Carbone	•	•	•	•	•	•

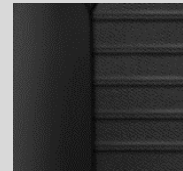


DESCRIPTION	QUADRIFOGLIO	QUADRIFOGLIO SKY	QUADRIFOGLIO SKY 21"	QUADRIFOGLIO PERFORMANTE	QUADRIFOGLIO PERFORMANTE SKY	QUADRIFOGLIO COMPETIZIONE SKY
Enjoliveur de roue avec logo Alfa noir et blanc	•	•	•	•	•	•
2 Prises USB Arrière	•	•	•	•	•	•
Hayon Mains Libres	•	•	•	•	•	•
Carplay/Android Auto - Reflet Smartphone	•	•	•	•	•	•
Jeu De Pneus/Réparation	•	•	•	•	•	•
Protection Cybersécurité De Niveau 3	•	•	•	•	•	•
Écran Couleur Multitouch 8,8" Avec Système De Navigation	•	•	•	•	•	•
Contrôle De Vitesse En Descente	•	•	•	•	•	•
Frein Carbone-Céramique	-	-	-	-	-	•
Siège Passager Électrique Réglable à 6 Voies et Régulation Lombaire en 4 Voies	•	•	•	•	•	•
Cache-Bagages	•	•	•	•	•	•
Rétroviseurs Extérieurs Rabattables Électriquement	•	•	•	•	•	•
Système D'Accès Sans Clé Keyless Entry & Go	•	•	•	•	•	•
Feux De Route Automatiques	•	•	•	•	•	•
Prise Supplémentaire 230V/50Hz Dans Le Coffre À Bagages	•	•	•	•	•	•
Hayon Électrique Avec Déverrouillage À Distance	•	•	•	•	•	•
Assistant De Maintien Dans La Voie	•	•	•	•	•	•
Éclairage D'Ambiance	•	•	•	•	•	•
V- Scudetto En Dark Miron	•	•	•	•	•	•
Cadre De Fenêtre Noir Brillant	•	•	•	•	•	•
Système D'Échappement Akrapovic	-	-	-	•	•	•
Régulateur De Vitesse Adaptatif Avec Fonction D'Arrêt	•	•	•	•	•	•
Volant chauffant	•	•	•	•	•	•
Alfa Connect Box	•	•	•	•	•	•
Chargeur Sans Fil	•	•	•	•	•	•
Prise USB et aux-in dans l'accoudoir	•	•	•	•	•	•
DAB+ (Transmission Audio Numérique)	•	•	•	•	•	•
Prise USB Avant (Sous Le Groupe De Climatisation)	•	•	•	•	•	•
U-Connect Live Via TBM - Europe	•	•	•	•	•	•
Suspensions Alfa SDC (Synaptic Dynamic Control)	•	•	•	•	•	•
Surveillance De L'Angle Mort	•	•	•	•	•	•
Accents En Fibre De Carbone Dans L'Habitacle	•	•	•	•	•	•

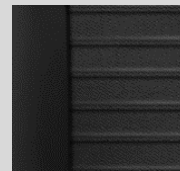


Prix des couleurs extérieures et de l'équipement intérieur (TVA incluse)

		VERSION	SUPER	SPRINT	TI	VELOCE	ESTREMA	QUADRIFOGLIO
CODE	COULEUR	COULEUR STANDARD / PRIX DE COULEUR						
5CA	414 - Rouge Alfa		•	•	•	•	•	•
5B2	217 - Blanc Alfa		CHF 900	CHF 900	CHF 900	CHF 900	CHF 1.200	-
5CE	035 - Gris Vesuvio		CHF 1.200	CHF 1.200	CHF 1.200	CHF 1.200	-	CHF 1.200
58B	408 - Noir Vulcano		CHF 1.200	CHF 1.200	CHF 1.200	CHF 1.200	CHF 1.200	CHF 1.200
8CZ	486 - Bleu Anodisée		CHF 1.200	CHF 1.200	CHF 1.200	-	-	-
61Q	252 - Gris Lunare		CHF 1.200	CHF 1.200	CHF 1.200	-	-	-
5DS	756 - Bleu Misano		-	-	-	CHF 1.200	CHF 1.200	CHF 1.200
5ZW	645 - Rouge Etna		-	-	-	CHF 4.200	-	CHF 4.200
5YW	437 - Ocre Lipari		-	-	-	CHF 4.200	-	CHF 4.200
5ZX	646 - Vert Montreal		-	-	-	-	-	CHF 4.200



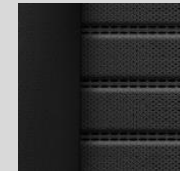
034



417



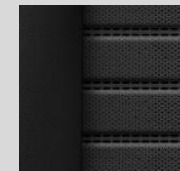
414



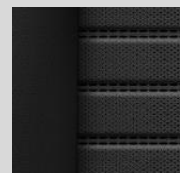
423



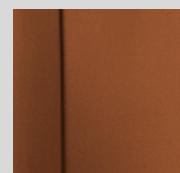
056



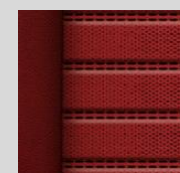
558



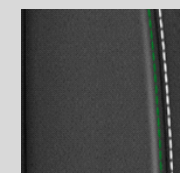
423 (1)



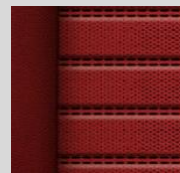
556



557



559 (2)



557 (1)

(1) uniquement pour variant Pack Veloce

(2) uniquement pour variant Competizione

(2) uniquement pour variant Competizione



DONNÉES TECHNIQUES PAR MOTEUR/VERSION	2.2 Diesel 190 Ch	2.2 Diesel 210 Ch	2.0 Benzin 200 Ch	2.0 Benzin 280 Ch	2.9 V6 510 Ch
Cylindrée cm ³	2143	2143	1995	1995	2891
Puissance max. kW-CEE (ch-CEE) à tr / min	140 (190) 3500	154 (210) 3750	147 (200) 5000	206 (280) 5250	375 (510) 6500
Couple maxi Nm-CEE (kgm-CEE) à tr / min	450–1750	470–1750	330–1750	400–2250	600–2500
Traction	Intégrale Q4	Intégrale Q4	Intégrale Q4	Intégrale Q4	Intégrale Q4
Poids à vide (kg) ⁽¹⁾	1734	1734	1735	1735	1830
Réservoir carburant (Lt)	58	58	64	64	64
Vitesse max. (km / h)	210	215	215	230	283
Accélération (1 personne + 30 kg) : 0–100 km / h	7.6	6.6	7.2	5.7	3.8
Consommation normalisée de carburant mixte l / 100 km ⁽²⁾	6.5 (7.4) ⁽³⁾	6.5 (7.4) ⁽³⁾	9.2	9.1	11.8
Boîte de vitesses (nombre de rapports)	Boîte automatique (8)	Boîte automatique (8)	Boîte automatique (8)	Boîte automatique (8)	Boîte automatique (8)
Emissions CO ₂ WLTP (g / km)	171	171	208	206	267
Emissions de CO ₂ provenant de la production de carburant / d'électricité (g / km)	33	33	50	49	58
Catégorie de rendement énergétique	D	D	F	F	G
Norme antipollution	Euro 6D Final	Euro 6D Final	Euro 6D Final	Euro 6D Final	Euro 6D Final
Longueur / Largeur (mm)	4687 / 2163	4687 / 2163	4687 / 2163	4687 / 2163	4687 / 2163
Hauteur (mm)	1671	1671	1671	1671	1681
Empattement (mm)	2818	2818	2818	2818	2818
Voie avant / arrière (mm)	1557 / 1625	1557 / 1625	1557 / 1625	1557 / 1625	1622 / 1675
Rayon de braquage ø (m)	11.75	11.75	11.75	11.75	11.75
Charge admissible tracté non freinée / freinés (kg)	750 / 2300	750 / 2300	750 / 1600	750 / 1600 - 2300 ⁽⁴⁾	-
Capacité du coffre min. / max. (dm ³)	525 / 1600	525 / 1600	525 / 1600	525 / 1600	525 / 1600

(1) Pour que les consommations d'énergie des différents types d'entraînement (essence, diesel, gaz, etc.) soient comparables, elles sont, également indiquées comme soi-disant équivalent essence (unité de mesure de l'énergie).

(2) La consommation de carburant et les émissions de CO₂ d'un véhicule dépendent non seulement de l'utilisation efficace du carburant par le véhicule, mais aussi du type de conduite et d'autres facteurs non techniques. Les valeurs indiquées ont été déterminées conformément à la réglementation en vigueur au moyen des méthodes de mesure WLTP (Worldwide harmonized Light vehicle Test Procedure). Les données ne se réfèrent pas à un seul véhicule et ne font pas partie intégrante de l'offre, mais servent uniquement à des fins de comparaison entre les différents types de véhicules. Le CO₂ est le principal gaz à effet de serre responsable du réchauffement climatique ; la moyenne des émissions de CO₂ de tous les types de véhicules (toutes marques confondues) proposés est de 149 g/km (Valeur-cible 118 g/km).

(3) Poids du véhicule prêt à être conduit, réservoir de carburant rempli à 90 %, y compris tous les équipements additionnel et spécial éventuel et le conducteur pesant 75 kg.

(4) Uniquement en combinaison avec opt 960 ou 6JA.



GARANTIE & SAV

GARANTIE CONTRACTUELLE

ALFA ROMEO Suisse offre une garantie complète de 2 ans sur les pièces et la main d'œuvre, kilométrage illimité et une extension de garantie de 1 an, pour un total de 3 ans (voir le livret de garantie pour plus de détails).

EXTENSION DE GARANTIE

Vous pouvez prolonger ces mêmes services jusqu'à un total de six ans directement auprès de votre concessionnaire officiel Alfa Romeo, grâce à l'extension de la garantie standard jusqu'à un maximum de 3 ans.

Le plan de garantie prolongée couvre les composants mécaniques et électroniques du véhicule.

Cette formule est conçue pour compléter la garantie standard du fabricant et vous offrir le meilleur rapport coût-bénéfice.

GARANTIE DE 2 ANS DE LA PEINTURE

Sur tous les véhicules vendus par son réseau de concessionnaires, ALFA ROMEO vous offre une garantie de 3 ans pour les éventuelles dommages subis par la peinture de la carrosserie.

GARANTIE ANTICORROSION DE 8 ANS

Cette garantie de la carrosserie et de la caisse du véhicule est valable pendant 8 ans pour un kilométrage illimité.

SWISS FREE SERVICE

Pendant jusqu'à 5 ans (10 ans pour la Quadrifoglio) ou 100'000 km, vous roulez sans souci avec un entretien gratuit. Sont compris les entretiens périodiques généraux qui sont réalisés avec des pièces d'origine conformément aux règles du constructeur et tous les entretiens de l'échappement prescrit par la loi, y compris les matières. (Sont exclus : les liquides, des matériaux d'usure, les produits de nettoyage et le petit matériel.)

3 ANS DE FREE TO GO

Catalogue de prestations de service gratuites pour une mobilité sans problème dans toute l'Europe en cas de panne ou d'accident, pendant 3 ans.

VÉHICULE DE REMPLACEMENT

En cas d'accident, si votre véhicule sous garantie reste immobilisé pendant plus de 24 heures, votre agent met gratuitement à votre disposition un véhicule de remplacement – suivant les disponibilités.

ALFA MAP CARE

Grâce à Map Care, les clients peuvent réactualiser tous les 3 mois leurs cartographies. Les mises à jour sont gratuites pendant 3 ans à compter de la date de validité de la garantie.

INFOLINE

Le numéro de téléphone gratuit 0800 810 855 est à votre disposition du lundi au samedi de 8 à 20 heures pour toutes les questions concernant le réseau d'agents, les produits et les services ALFA ROMEO.

FINANCEMENT, ASSURANCE & SERVICES

Quelle que soit votre exigence par rapport à la mobilité, FCA Capital Suisse SA répond à vos besoins avec des offres de leasing et de financement combinables avec des prestations d'assurances et de services exclusives.

LEASING / FINANCEMENT

FCA Capital Suisse SA propose une gamme complète de solutions financières. Choisissez la solution qui correspond le mieux à vos besoins.

ASSURANCE MENSUALITÉS COMFORT

Rouler sans souci grâce à la sécurité financière. Dans le cas d'incapacité de travail ou de chômage (COMFORTplus), l'assurance COMFORT prend en charge vos mensualités jusqu'à CHF 1'500.-. Dans le cas de décès, elle prend en charge le reste de votre dette jusqu'à CHF 100'000.-.

ASSURANCE GAP – PROTECTION DU PRIX D'ACHAT

L'assurance sans faille. L'assurance GAP vous protège contre des pertes financières en cas de dommage total en prenant en charge la différence entre le prix d'achat d'origine du véhicule et la prestation de l'assurance casco complète.

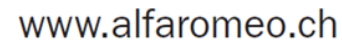
ASSURANCE VÉHICULE

Votre sécurité nous tient à cœur. Faites confiance aux solutions d'assurance de FCA Insurance Services pour véhicules. Elles vous assurent au mieux afin que vous puissiez pleinement profiter du plaisir de conduire.

CONSOMMATIONS DE CARBURANT

Les données de consommation indiquées dans nos documents de vente sont basées sur le cycle européen de consommation normalisée qui a pour objectif de permettre une comparaison entre les véhicules. En usage quotidien la consommation peut varier sensiblement en fonction du style de conduite, de la charge, de la topographie et des conditions climatiques. Nous recommandons par ailleurs le mode de conduite eco-drive respectueux de l'environnement.

FCA Switzerland SA se réserve le droit de modifier les conditions, les prix ainsi que les équipements à n'importe quel moment et sans préavis.





Les informations, les descriptions et les illustrations n'ont aucune valeur contractuelle : les produits peuvent présenter des caractéristiques différentes, entre autres pour répondre à des exigences de construction. Alfa Romeo se réserve le droit d'apporter à ses produits toutes les modifications nécessaires. Certains des équipements décrits et / ou reproduits dans la brochure sont en option. Pour plus d'informations s'il vous plaît contacter un revendeur autorisé Alfa Romeo.